

## ELA Sanitärcontainer Premium

Container mit WC, Dusche  
oder als Kombination  
in 3 Meter Breite

# ela[container]



### Kurzbeschreibung

Sanitärräume werden überall gebraucht wo Menschen arbeiten und leben. Die 3 Meter breiten ELA Sanitärcontainer Premium schaffen diese unkompliziert und schnell.

Die 3 Meter breiten ELA Sanitärcontainer sind in verschiedenen Basisausstattungen erhältlich. Der 20 Fuß Sanitärcontainer Premium steht in drei Basisausstattungen mit verschiedenen Grundrissen komplett ausgestattet mit WCs und Urinalen, Handwaschbecken oder Duschen zur Wahl. Kombinationen von WCs mit Duschen, nur WCs (bis zu fünf) oder nur Duschen (bis zu fünf) sind problemlos möglich. Auch eine "Schwarz/Weiß"-Version des Containers mit Dusche und WC ist erhältlich.

Elektroheizungen bzw. Frostwächter sorgen auch im tiefsten Winter für angenehme Temperaturen. Und die kunststoffbeschichteten Wände sowie der verzinkte Boden mit Schutzanstrich sind pflegeleicht und hygienisch.

Bei Bedarf können ELA Sanitärcontainer mit passenden Abwassertanks ergänzt werden.

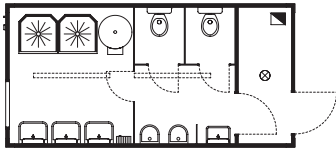
Die ELA Sanitärcontainer Premium entsprechen den hohen ELA Qualitätsstandards: Zertifizierte Qualität - made in Germany.

### Features

- + Feuerverzinkte, freitragende Stahlrahmenkonstruktion
- + Dreifach stapelbar
- + Aluminiumverzinkte, 0,75 mm starke, begehbare Hartbedachung (nach DIN 12944)
- + Integrierte Dachentwässerung mit Laubfanggitter
- + Feuerverzinkter Blindboden mit Schutzanstrich
- + Außen: Feuerverzinktes, 0,63 mm starkes, gesicktes Blech
- + Innen: Feuerverzinktes Glattblech, 0,63 mm stark, mit kunststoffbeschichteter Dekorfolie (magnethaftend)
- + PVC-Bodenbelag, wahlweise braun- bzw. grau/weiß-marmoriert
- + Isolierung PUR-Hartschaum
  - Dach: 80 mm PUR-Hartschaum,  $U = 0,297 \text{ W/m}^2\text{K}$
  - Wände: 50 mm PUR-Hartschaum,  $U = 0,456 \text{ W/m}^2\text{K}$
  - Boden: 50 mm PUR-Hartschaum,  $U = 0,438 \text{ W/m}^2\text{K}$
- + Fenster 2-flügelig mit Drehkipp-Festbeschlägen
- + Isolierverglasung,  $U = 1,1 \text{ W/m}^2\text{K}$
- + Hinter Revisionsklappen verdeckter Elektroeingang und -ausgang CEE 400 V/32 A
- + 2 Leerrohre im oberen Rahmen zur Verlegung weiterer Kabel (Telefon, EDV etc.)
- + Elektroinstallation nach DIN VDE 0100
- + Abfluss DN 100, Zufluss 1" bzw. 3/4"
- + Kombinierbar mit weiteren ELA Containern
- + Ergänzung mit ELA Abwassertank möglich

## 20 Fuß ELA Sanitärcontainer Premium mit 2 Duschen/2 WC

Artikel: CF20H30-S000  
Maße: 6.055 mm × 3.000 mm × 2.890 mm  
Lichte Raumhöhe: 2.500 mm

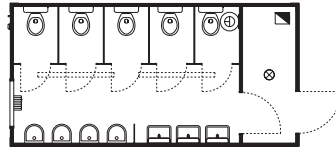


### Ausstattung

- + 2 Duschkabinen
- + 2 WC
- + 2 Urinale
- + 4 Handwaschbecken
- + Spiegel, Ablage, Handtuchhaken, Papierhalter
- + 1 Drehkipfenster ca. 1.000 mm × 1.200 mm, Ornamentverglasung, ohne Rollläden
- + 1 Heizlüfter, 2 kW
- + Abfluss DN 100, Zufluss 1"
- + 1 Warmwasserspeicher, 300 Liter, 6 kW
- + 2 Feuchtraumwannenanbauleuchten mit je 1 × 58 W
- + Anschlussleistung: 8,2 kW

## 20 Fuß ELA Sanitärcontainer Premium mit 5 WC

Artikel: CF20H30-SWC5  
Maße: 6.055 mm × 3.000 mm × 2.890 mm  
Lichte Raumhöhe: 2.500 mm

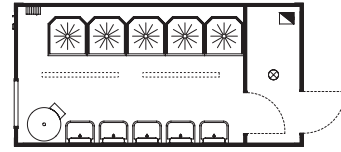


### Ausstattung

- + 5 WC
- + 4 Urinale
- + 3 Handwaschbecken
- + Spiegel, Ablage, Handtuchhaken, Papierhalter
- + 1 Drehkipfenster ca. 1.000 mm × 1.200 mm, Ornamentverglasung, ohne Rollläden
- + 1 Heizlüfter, 2 kW
- + Abfluss DN 100, Zufluss 1"
- + 1 Warmwasserspeicher, 30 Liter, 2 kW
- + 2 Feuchtraumwannenanbauleuchten mit je 1 × 58 W
- + Anschlussleistung: 4,2 kW

## 20 Fuß ELA Sanitärcontainer Premium mit 5 Duschen

Artikel: CF20H30-SDU5  
Maße: 6.055 mm × 3.000 mm × 2.890 mm  
Lichte Raumhöhe: 2.500 mm

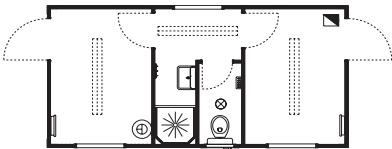


### Ausstattung

- + 5 Duschkabinen
- + 5 Handwaschbecken
- + Spiegel, Ablage, Handtuchhaken
- + 1 Drehkipfenster ca. 1.000 mm × 1.200 mm, Ornamentverglasung, ohne Rollläden
- + 1 Heizlüfter, 2 kW
- + Abfluss DN 100, Zufluss 1"
- + 1 Warmwasserspeicher, 400 Liter, 6 kW
- + 2 Feuchtraumwannenanbauleuchten mit je 1 × 58 W
- + Anschlussleistung: 8,2 kW

## 20 Fuß ELA Sanitärcontainer Premium Schwarz/Weiß

Artikel: CF20H30-SSW0  
Maße: 6.055 mm × 3.000 mm × 2.890 mm  
Lichte Raumhöhe: 2.500 mm



### Ausstattung

wie ELA Premiumcontainer, jedoch zusätzlich mit 1 Dusch/WC-Abteil

- + 1 WC
- + 1 Handwaschbecken
- + 1 Duschkabine
- + 1 Warmwasserspeicher, 30 Liter, 2 kW
- + Spiegel, Ablage, Handtuchhaken, Papierhalter
- + 1 Sanitärkipfenster
- + 3 Drehkipfenster ca. 1.000 mm × 1.200 mm, Ornamentverglasung ohne Rollläden
- + 1 Frostwächter, 0,5 kW
- + 3 Elektrokonvektoren 1 kW mit Thermostat
- + 3 Feuchtraumwannenanbauleuchten mit je 2 × 58 W
- + Abfluss DN 100, Zufluss 3/4"
- + Anschlussleistung: 5,7 kW

## ELA Sanitärcontainer

Container mit WC, Dusche  
oder als Kombination  
in 2,435 Meter Breite

# ela[container]



### Kurzbeschreibung

Arbeitsplätze und Wohnräume auf Zeit brauchen passende Sanitärräume. Mit ELA Sanitärcontainern können diese problemlos ergänzt werden. Auch als öffentliche Toilette oder als Waschraum auf Campingplätzen sind sie zuverlässig im Einsatz.

Die 2,5 Meter breiten ELA Sanitärcontainer sind in verschiedenen Basisausstattungen erhältlich. Die 20 Fuß ELA Sanitärcontainer bieten Kombinationen mit WC und Duschen, nur Duschen (bis zu fünf) oder nur WCs (bis zu vier). Die kürzeren 10 Fuß ELA Sanitärcontainer bieten Ausstattungen mit WC-Abteilen für Damen und Herren sowie eine Kombination aus Dusche und WC.

Dank der kunststoffbeschichteten Wände und dem verzinkten Boden mit Schutzanstrich sind die Räume extrem pflegeleicht und hygienisch. Auch der Komfort kommt nicht zu kurz. Heißlüfter bzw. Elektrokonvektoren und Warmwasserspeicher sorgen für warmes Wasser und angenehme Raumtemperaturen. Die nötige Privatsphäre schaffen Trennwände und Raumteiler. Bei Bedarf können ELA Sanitärcontainer mit passenden Abwassertanks ergänzt werden.

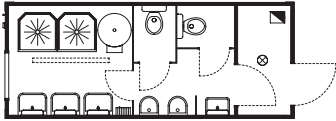
Der ELA Sanitärcontainer entspricht den hohen ELA Qualitätsstandards: Zertifizierte Qualität - made in Germany.

### Features

- + Feuerverzinkte, freitragende Stahlrahmenkonstruktion
- + Dreifach stapelbar
- + Aluminiumverzinkte, 0,75 mm starke, begehbare Hartbedachung (nach DIN 12944)
- + Integrierte Dachentwässerung mit Laubfanggitter
- + Feuerverzinkter Blindboden mit Schutzanstrich
- + Außen: Feuerverzinktes, 0,63 mm starkes, gesicktes Blech
- + Innen: Feuerverzinktes Glattblech, 0,63 mm stark, mit kunststoffbeschichteter Dekorfolie (magnethaftend)
- + PVC-Bodenbelag, wahlweise braun- bzw. grau/weiß-marmoriert
- + Isolierung PUR-Hartschaum
  - Dach: 80 mm PUR-Hartschaum,  $U = 0,297 \text{ W/m}^2\text{K}$
  - Wände: 50 mm PUR-Hartschaum,  $U = 0,456 \text{ W/m}^2\text{K}$
  - Boden: 50 mm PUR-Hartschaum,  $U = 0,438 \text{ W/m}^2\text{K}$
- + Fenster 2-flügelig mit Drehkipf-Festbeschlägen
- + Isolierverglasung,  $U = 1,1 \text{ W/m}^2\text{K}$
- + Hinter Revisionsklappen verdeckter Elektroeingang und -ausgang CEE 400 V/32 A
- + 2 Leerrohre im oberen Rahmen zur Verlegung weiterer Kabel (Telefon, EDV etc.)
- + Elektroinstallation nach DIN VDE 0100
- + Abfluss DN 100, Zufluss 1" bzw. 3/4"
- + Kombinierbar mit weiteren ELA Containern
- + Ergänzung mit ELA Abwassertank möglich

## 20 Fuß ELA Sanitärcontainer mit 2 Duschen/2 WC

Artikel: CF20H25-S000  
Maße: 6.055 mm × 2.435 mm × 2.890 mm  
Lichte Raumhöhe: 2.500 mm

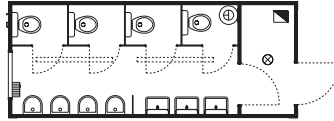


### Ausstattung

- + 2 Duschkabinen
- + 2 WC
- + 2 Urinale
- + 4 Handwaschbecken
- + Spiegel, Ablage, Handtuchhaken, Papierhalter
- + 1 Drehklappfenster ca. 1.000 mm × 1.200 mm, Ornamentverglasung, ohne Rollläden
- + 1 Heizlüfter, 2 kW
- + Abfluss DN 100, Zufluss 1"
- + 1 Warmwasserspeicher, 300 Liter, 6 kW
- + 2 Feuchtraumwannenbauleuchten mit je 1 × 58 W
- + Anschlussleistung: 8,2 kW

## 20 Fuß ELA Sanitärcontainer mit 4 WC

Artikel: CF20H25-SWC4  
Maße: 6.055 mm × 2.435 mm × 2.890 mm  
Lichte Raumhöhe: 2.500 mm

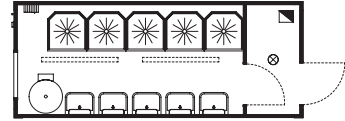


### Ausstattung

- + 4 WC
- + 4 Urinale
- + 3 Handwaschbecken
- + Spiegel, Ablage, Handtuchhaken, Papierhalter
- + 1 Drehklappfenster ca. 1.000 mm × 1.200 mm, Ornamentverglasung, ohne Rollläden
- + 1 Heizlüfter, 2 kW
- + Abfluss DN 100, Zufluss 1"
- + 1 Warmwasserspeicher, 30 Liter, 2 kW
- + 2 Feuchtraumwannenbauleuchten mit je 1 × 58 W
- + Anschlussleistung: 4,2 kW

## 20 Fuß ELA Sanitärcontainer mit 5 Duschen

Artikel: CF20H25-SDU5  
Maße: 6.055 mm × 2.435 mm × 2.890 mm  
Lichte Raumhöhe: 2.500 mm



### Ausstattung

- + 5 Duschkabinen
- + 5 Handwaschbecken
- + Spiegel, Ablage, Handtuchhaken
- + 1 Drehklappfenster ca. 1.000 mm × 1.200 mm, Ornamentverglasung, ohne Rollläden
- + 1 Heizlüfter, 2 kW
- + Abfluss DN 100, Zufluss 1"
- + 1 Warmwasserspeicher, 400 Liter, 6 kW
- + 2 Feuchtraumwannenbauleuchten mit je 1 × 58 W
- + Anschlussleistung: 8,2 kW

## 20 Fuß ELA Sanitärcontainer Schwarz/Weiß

Artikel: CF20H25-SSW0  
Maße: 6.055 mm × 2.435 mm × 2.890 mm  
Lichte Raumhöhe: 2.500 mm

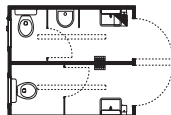


### Ausstattung

- wie CF20H25-B000, jedoch zusätzlich mit 1 Dusch/WC-Abteil
- + 1 Duschkabine
  - + 1 WC
  - + 1 Handwaschbecken
  - + Spiegel, Ablage, Handtuchhaken, Papierhalter
  - + 1 Sanitärklappfenster
  - + 3 Drehklappfenster ca. 1.000 mm × 1.200 mm, Ornamentverglasung ohne Rollläden
  - + 1 Frostwächter, 0,5 kW
  - + 3 Elektrokonvektoren 1 kW mit Thermostat
  - + 3 Feuchtraumwannenbauleuchten mit je 1 × 58 W
  - + Abfluss DN 100, Zufluss 3/4"
  - + Anschlussleistung: 5,7 kW

## 10 Fuß ELA Sanitärcontainer mit 2 WC (D/H)

Artikel: CF10H25-SDH1  
Maße: 2.990 mm × 2.435 mm × 2.890 mm  
Lichte Raumhöhe: 2.500 mm

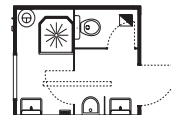


### Ausstattung

- + 2 WC (D/H)
- + 1 Urinal
- + 2 Handwaschbecken
- + 2 Warmwasserspeicher, 5 Liter, 2 kW
- + Spiegel, Ablage, Handtuchhaken, Papierhalter
- + 2 Sanitärklappfenster
- + 2 Frostwächter, 0,5 kW
- + Abfluss DN 100, Zufluss 1"
- + 2 Feuchtraumwannenbauleuchten mit je 1 × 58 W
- + Anschlussleistung: 5,2 kW

## 10 Fuß ELA Sanitärcontainer mit 1 Dusche/1 WC

Artikel: CF10H25-S000  
Maße: 2.990 mm × 2.435 mm × 2.890 mm  
Lichte Raumhöhe: 2.500 mm



### Ausstattung

- + 1 Duschkabine
- + 1 WC
- + 1 Urinal
- + 2 Handwaschbecken
- + Spiegel, Ablage, Handtuchhaken, Papierhalter
- + 1 Drehklappfenster ca. 1.000 mm × 1.200 mm, Ornamentverglasung, ohne Rollläden
- + 1 Heizlüfter, 2 kW
- + Abfluss DN 100, Zufluss 1"
- + 1 Feuchtraumwannenbauleuchte 1 × 58 W
- + Anschlussleistung: 8,2 kW